

売一戸建 (借地権)

(名称) 山手のお家  
価格(税込) 2,180万円

交通

JR根岸線「山手」駅 徒歩 15分



所在(住居表示)



横浜市中区本郷町3丁目254番

# 内外装新規フルリフォーム済み、全てピカピカです。

☆4LDK+駐車場

☆屋根裏収納

☆通風・日当り良好

☆南東角地

☆高台の為、眺望良好です



お洒落な白い外観です♪



諸設備全て新設しました♪



【住宅地図】



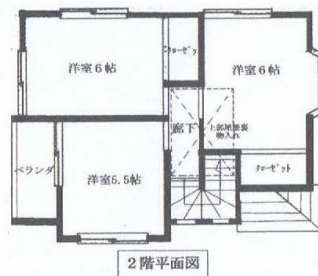
屋根裏収納付



公有地に面する広い南側お庭♪



3月末までにご成約頂いたお客様へ  
新春・新居応援セールとして、  
ビックカメラ商品券20万円分を  
プレゼントさせていただきます♪



北東窓からの眺めです、横浜ランドマークタワーも見えます (^^)



※図面と現況が異なる場合は現況を優先します。

土地

権利 / 土地賃借権(旧法)  
土地面積 / 77.42㎡ (23.42坪)  
私道持分 / 7.46㎡ (2.25坪)  
接面道路 / 南東側・公道 / 北東側・私道  
道路幅員 / 東側・南側 約4m  
※上記土地面積は借地契約土地面積です。

建物

木造スレート葺2階建  
平成8年7月18日新築  
4LDK + 駐車場  
【登記床面積】1階40.07㎡ 2階 36.77㎡  
合計 76.84㎡ (23.24坪)

制限

用途地域 / 第1種低層住居専用地域  
建ぺい率 / 60%  
容積率 / 100%  
準防火地域  
第1種高度地区

施設

東京電力 / 公営水道 / 東京ガス

引渡

現況 / 空  
引渡 / 即

備考

借地契約期間:  
2018年8月1日~2038年7月31日迄の20年間  
固都税額 : 33,200円(平成30年度)  
地代 : 15,400円/月 地主 : 個人  
※ 名義変更料は売主負担。  
※ 鍵は現地対応。

東京都知事(1)第98496号 (公社)全日本不動産協会 (公社)不動産保証協会 (公社)新宿法人会会員 東京商工会議所会員 経済界倶楽部会員

新都心不動産株式会社

TEL: 03-6908-9013 (代表)

担当: 大輪・種田

○ 取引態様 : 売主

○ 手数料 : 6%(税込)※兼法に従って下さい

○ Email : info@shintoshinf.co.jp

○ 広告掲載可(承諾書不要)

FAX : 03-6908-9014

080-7735-5541

〒160-0023 東京都新宿区西新宿7丁目8番3号 http://shintoshinf.co.jp

営業時間 10:00~18:00 定休日: 土・日・祝日

090-2219-0012

2,480万円→2,180万円にて価格下げました。(その他諸条件等、別途応相談可です。)