

売一戸建 (借地権)

(名称)

やまて
山手のお家

価格(税込)

2,480万円

交通

JR根岸線「山手」駅 徒歩 15分



所在(住居表示)



横浜市中区本郷町3丁目254番

内外装新規フルリフォーム済み、全てピカピカです。

☆4LDK+駐車場

☆屋根裏収納

☆通風・日当り良好

☆南東角地

☆高台の為、眺望良好です



1月末までにご成約頂いたお客様へ
新年・新居応援セールとして、
ビックカメラ商品券20万円分を
プレゼントさせていただきます♪



諸設備全て新設しました♪

お洒落な白い外観です♪

屋根裏収納付

公有地に面する広い南側お庭♪



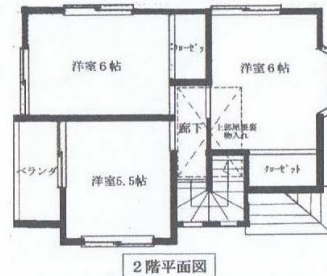
【住宅地図】



北東窓からの眺めです、横浜ランドマークタワーも見えます(^^)



※図面と現況が異なる場合は現況を優先します。



2階平面図



1階平面図

土地

権利 / 土地賃借権(旧法)
土地面積 / 77.42㎡ (23.42坪)
私道持分 / 7.46㎡ (2.25坪)
接面道路 / 南東側・公道 / 北東側・私道
道路幅員 / 東側・南側 約4m
※上記土地面積は借地契約土地面積です。



建物

木造スレート葺2階建
平成8年7月18日新築
4LDK + 駐車場
【登記床面積】1階40.07㎡ 2階 36.77㎡
合計 76.84㎡ (23.24坪)



制限

用途地域 / 第1種低層住居専用地域
建ぺい率 / 60%
容積率 / 100%
準防火地域
第1種高度地区

施設

東京電力 / 公営水道 / 東京ガス

引渡

現況 / 空
引渡 / 即



備考

借地契約期間:
2018年8月1日~2038年7月31日迄の20年間
固定税額: 33,200円(平成30年度)
地代: 15,400円/月 地主: 個人
※ 名義変更料は売主負担。
※ 鍵は現地対応。



東京都知事(1)第96496号 (公社)全日本不動産協会 (公社)不動産保証協会 (公社)新宿法人会会員 東京商工会議所会員 経済界倶楽部会員

新都心不動産株式会社

〒160-0023 東京都新宿区西新宿7丁目8番3号 <http://shintoshinf.co.jp>

TEL: 03-6908-9013 (代表)

FAX: 03-6908-9014

営業時間 10:00~18:00 定休日: 土・日・祝日

担当: 大輪・種田

080-7735-5541

090-2219-0012

○ 取引態様: 売主

○ 手数料: 6%(税込)※兼法に従って下さい

○ Email: info@shintoshinf.co.jp

○ 広告掲載可(承諾書不要)